

# 令和2年度利用者アンケート 結果

## 【実施方法等】

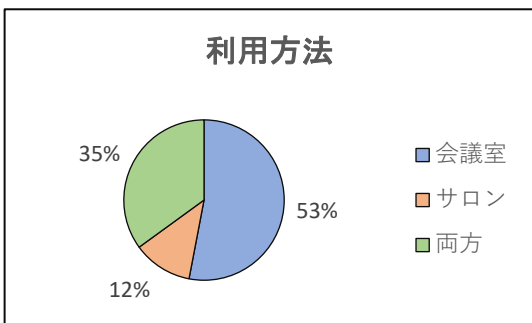
施設利用者にアンケート用紙配付→回収

実施期間：2年11月1日～11月30日

回収件数：207件

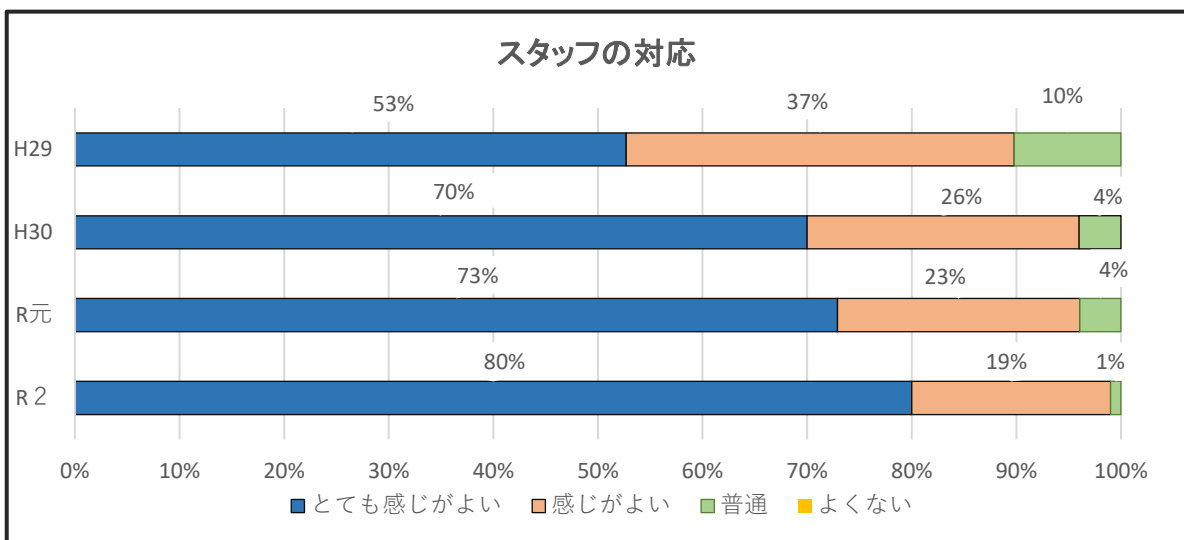
利用方法別の内訳

会議室利用のみの方	111	53%
サロン利用のみの方	24	12%
両方を利用されている方	71	35%



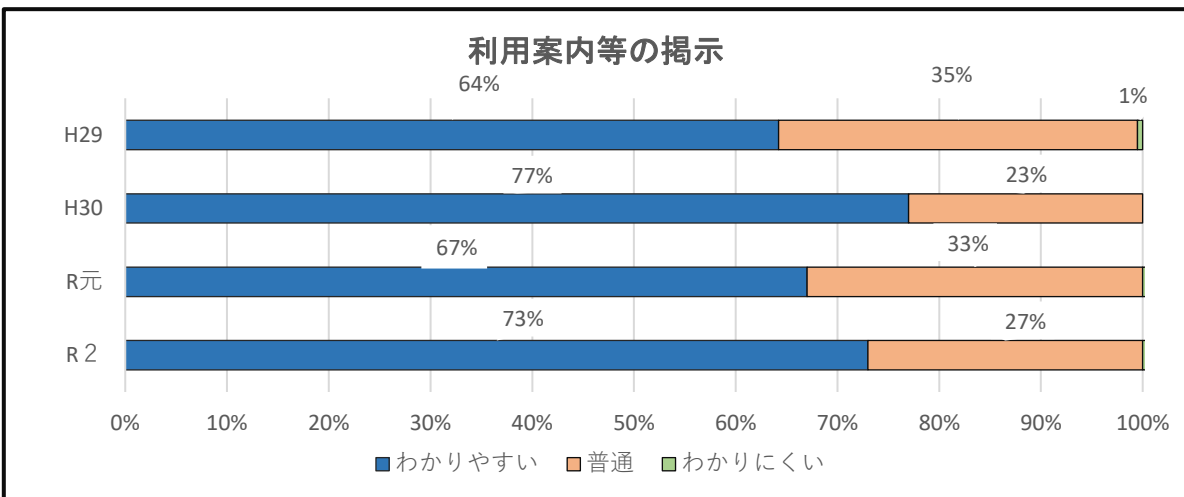
## 1 受付スタッフの対応はいかがでしたか？

	R2	R元	H30	H29	H28	
とても感じがよい	164	80%	73%	70%	53%	83%
感じがよい	40	19%	23%	26%	37%	15%
普通	2	1%	4%	4%	10%	2%
よくない	0	0%	0%	0%	0%	0%
回答者計	206	100%	100%	100%	100%	100%



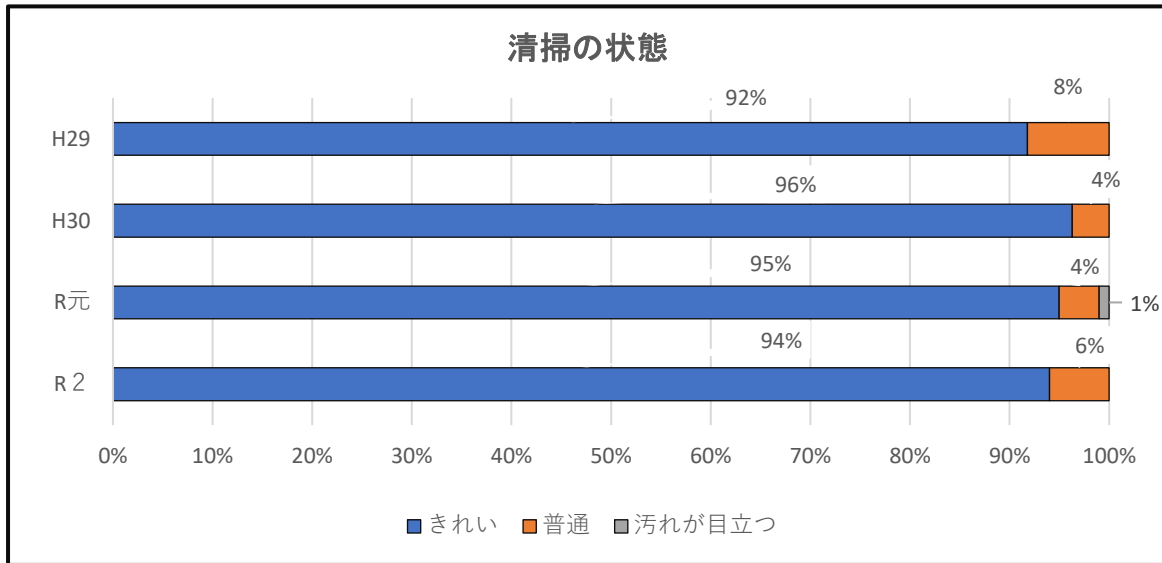
## 2 館内の様子…利用案内等の掲示について

	R2	R元	H30	H29	H28	
わかりやすい	148	73%	67%	77%	64%	61%
普通	54	27%	33%	23%	35%	38%
わかりにくい	1	0%	0%	0%	1%	1%
回答者計	203	100%	100%	100%	100%	100%



### 3 館内の様子…清掃の状態について

	R2	R元	H30	H29	H28
きれい	192	94%	95%	96%	92%
普通	12	6%	4%	4%	8%
汚れが目立つ	0	0%	1%	0%	0%
回答者計	204	100%	100%	100%	100%

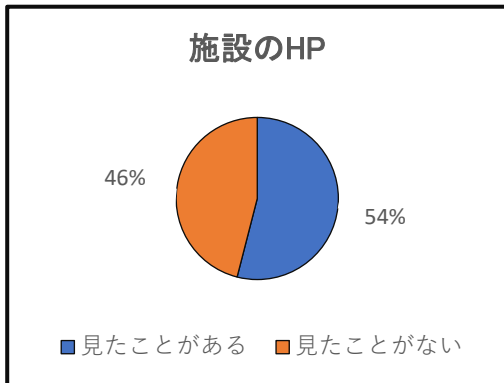


### 4 広報手段の認知度は？

#### (1) ホームページ

見たことがある	109	54%
見たことがない	94	46%
回答者計	203	100%

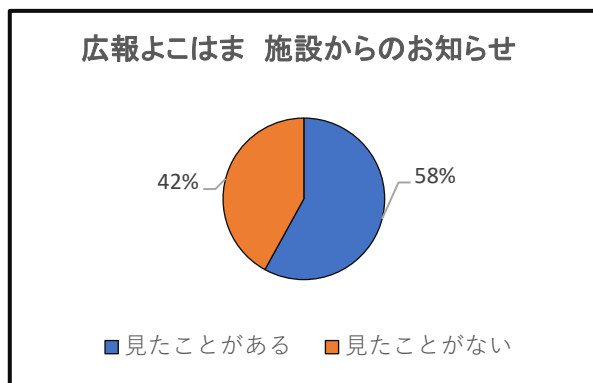
※令和元年度「見たことがある」→55%



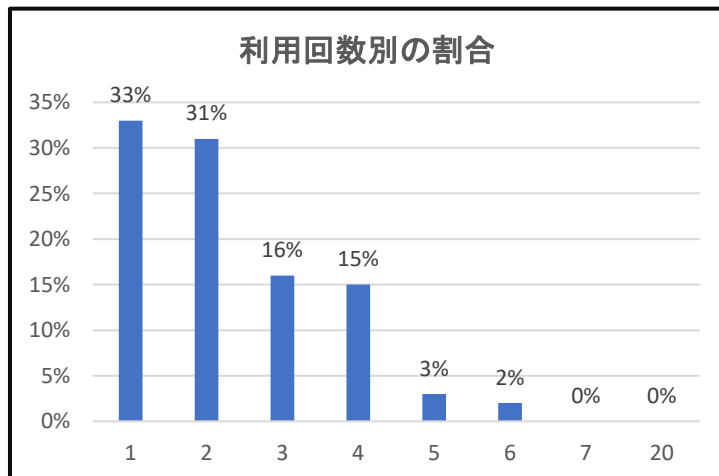
#### (2) 広報よこはま区版「施設からのお知らせ」

見たことがある	118	58%
見たことがない	87	42%
回答者計	205	100%

※令和元年度「見たことがある」→65%



### 5 一ヶ月間の利用回数



利用回数	人数	割合	分類
1	65	33%	1-4回
2	61	31%	
3	33	16%	
4	31	15%	
5	7	3%	5回～
6	5	2%	
7	1	0%	7%
20	1	0%	
合計	201	100%	
<b>1ヶ月の平均利用回数</b>		<b>2.4回</b>	

※令和元年度平均利用回数  
2.5回