

おもちゃ病院



おもちゃの修理はおもちゃドクターにおまかせ！

お子様と一緒に参加して修理の様子をご覧ください。
大切にしているおもちゃを直すことでモノを大切にする
心を育むことを目的としています。

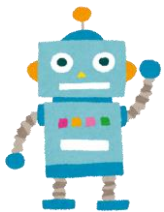
日時 8月10日(土)

① 午前10:00 ② 午前11:00 ③ 午後13:00

対象 各コース 親子5組(一組 おもちゃ1点です)

会場 藤が丘地区センター 工芸室

参加費 無料(部品代が、かかる場合があります)



申込方法：7/11～(先着順)

センター受付、電話、WEBにて

お問い合わせ

藤が丘地区センター TEL 045-972-7021

ホームページ <https://yokohama-shisetsu.com/fuji>

申込時にご提供いただいた個人情報は本講座に関する連絡等
以外の目的で使用することはありません。

駐車場はありませんので、車でのご来館はご遠慮ください。



指定管理者
公益社団法人
横浜市民施設協会

〒225-0011 横浜市青葉区あざみ野2-9-22-302
TEL 045-482-9572 FAX 045-482-9573