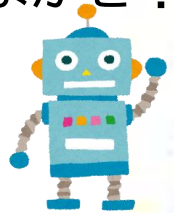




# おもちゃ病院

おもちゃの修理はおもちゃドクターにおまかせ！

お子様と一緒に参加して修理の様子をご覧ください。  
大切にしているおもちゃを直すことでモノを大切にする  
心を育むことを目的としています。



日時 令和7年2月8日(土)

① 午前10:00 ② 午前11:00



対象 各コース 親子5組(先着)  
(一組 おもちゃ1点です)

会場 藤が丘地区センター 工芸室

参加費 無料(部品代が、かかる場合があります)

申込方法：1/11～(先着順)

来館受付 1/11は10時～、1/12以降は9時～

電話 1/11 10時～

WEB 1/11 0時～

希望時間とおもちゃの種類・症状(わかればメーカー名も)をお伝えください。  
修理は一組一点です。必ずお子様とご参加下さい。

お問い合わせ

藤が丘地区センター TEL 045-972-7021

ホームページ <https://yokohama-shisetsu.com/fuji/>

主催 横浜北部おもちゃドクターの会

申込時にご提供いただいた個人情報は本講座に関する連絡等  
以外の目的で使用することはありません。

駐車場はありませんので、車でのご来館はご遠慮ください。



あつまるつなげる笑顔になる

指定管理者

公益社団法人  
横浜市民施設協会

〒225-0011 横浜市青葉区あざみ野2-9-22-302  
TEL 045-482-9572 FAX 045-482-9573