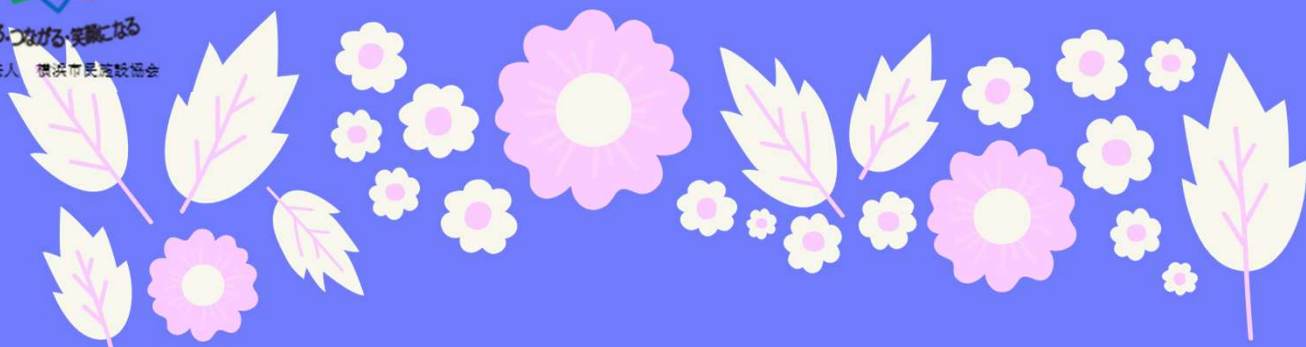




横浜市みたけ台コミュニティハウス(自主事業)

あつまるつなげる笑顔になる
公益社団法人 横浜市民協会の会

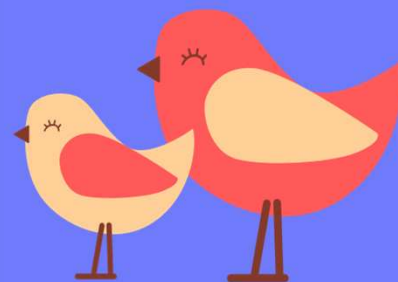


親子リトミック

1. 日時(毎回10:30~11:30)

6月8日(土) 9月7日(土)

12月7日(土) 3月1日(土)



2. 場所:みたけ台コミュニティハウス

3. 対象:幼児と保護者

4. 参加費:親子で200円/回

5. 募集人数:先着8組

6. 講師:中嶋佳代子(親子リトミック講師)

7. 申込 窓口・電話(973-3833)

もしくは下記QRよりメールで



【問い合わせ】

横浜市みたけ台コミュニティハウス

メール: bz584831@bz03.plala.or.jp

TEL・FAX: 973-3833[火・金曜日休み]

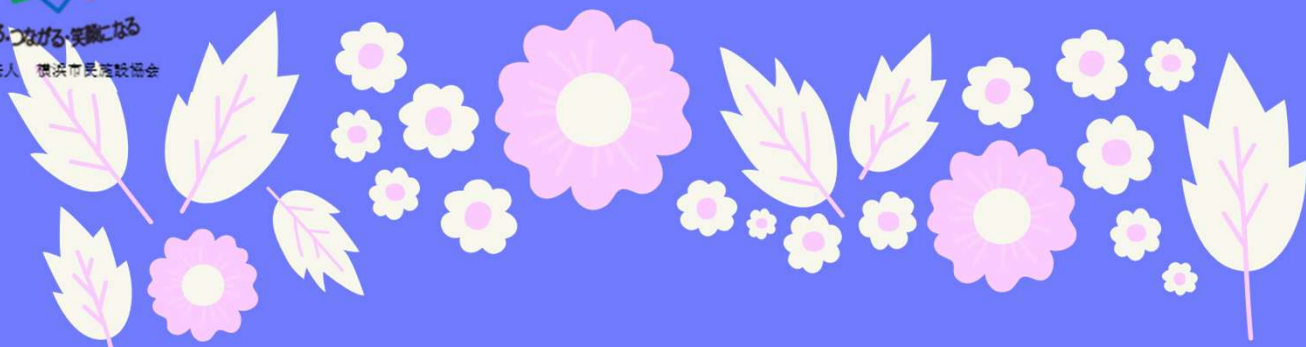
ホームページはこちらから👉





横浜市みたけ台コミュニティハウス(自主事業)

あつまるつなげる笑顔になる
公益社団法人 横浜市民協賛協会

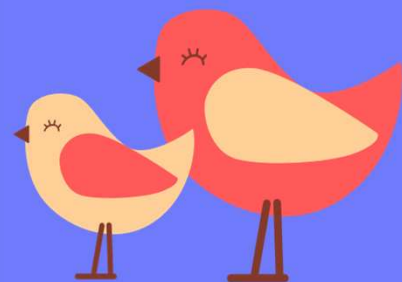


親子リトミック

1. 日時(毎回10:30~11:30)

6月8日(土) 9月7日(土)

12月7日(土) 3月1日(土)



2. 場所:みたけ台コミュニティハウス

3. 対象:幼児と保護者

4. 参加費:親子で200円/回

5. 募集人数:先着8組

6. 講師:中嶋佳代子(親子リトミック講師)

7. 申込 窓口・電話(973-3833)

もしくは下記QRよりメールで



【問い合わせ】

横浜市みたけ台コミュニティハウス

メール: bz584831@bz03.plala.or.jp

TEL・FAX: 973-3833[火・金曜日休み]

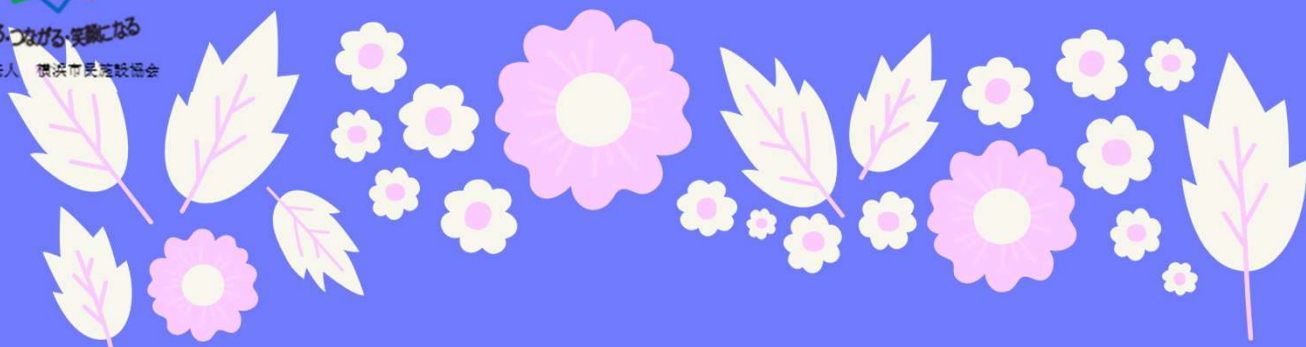
ホームページはこちらから👉





横浜市みたけ台コミュニティハウス(自主事業)

あつまるつなげる笑顔になる
公益社団法人 横浜市民協賛協会

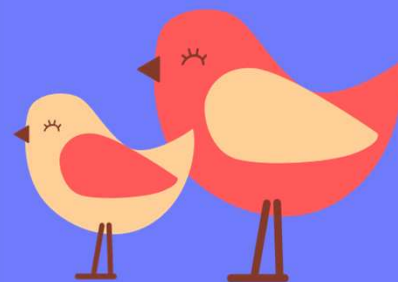


親子リトミック

1. 日時(毎回10:30~11:30)

6月8日(土) 9月7日(土)

12月7日(土) 3月1日(土)



2. 場所:みたけ台コミュニティハウス

3. 対象:幼児と保護者

4. 参加費:親子で200円/回

5. 募集人数:先着8組

6. 講師:中嶋佳代子(親子リトミック講師)

7. 申込 窓口・電話(973-3833)

もしくは下記QRよりメールで



【問い合わせ】

横浜市みたけ台コミュニティハウス

メール: bz584831@bz03.plala.or.jp

TEL・FAX: 973-3833[火・金曜日休み]

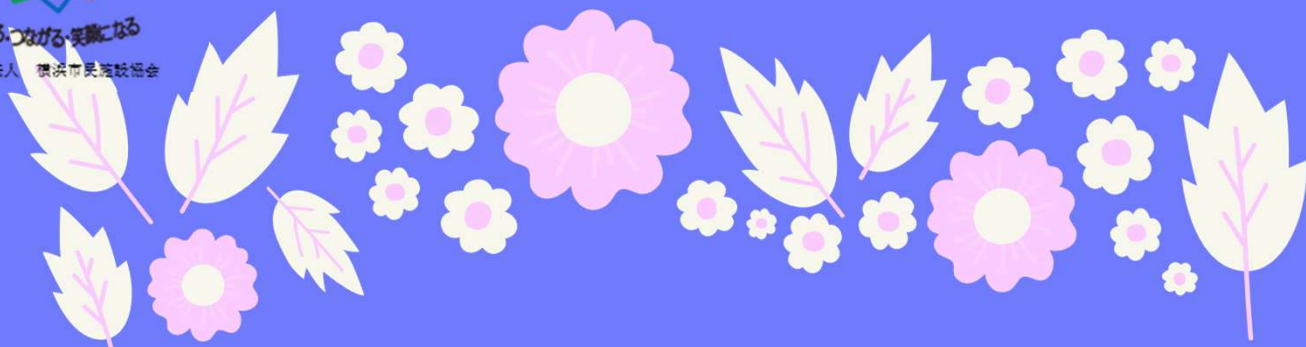
ホームページはこちらから👉





横浜市みたけ台コミュニティハウス(自主事業)

あつまるつなげる笑顔になる
公益社団法人 横浜市民協賛協会

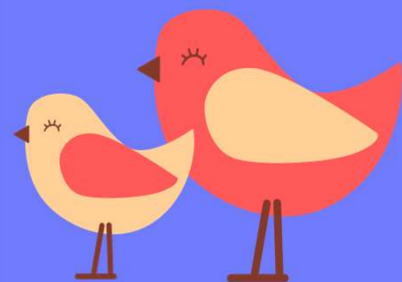


親子リトミック

1. 日時(毎回10:30~11:30)

6月8日(土) 9月7日(土)

12月7日(土) 3月1日(土)



2. 場所:みたけ台コミュニティハウス

3. 対象:幼児と保護者

4. 参加費:親子で200円/回

5. 募集人数:先着8組

6. 講師:中嶋佳代子(親子リトミック講師)

7. 申込 窓口・電話(973-3833)

もしくは下記QRよりメールで



【問い合わせ】

横浜市みたけ台コミュニティハウス

メール: bz584831@bz03.plala.or.jp

TEL・FAX: 973-3833[火・金曜日休み]

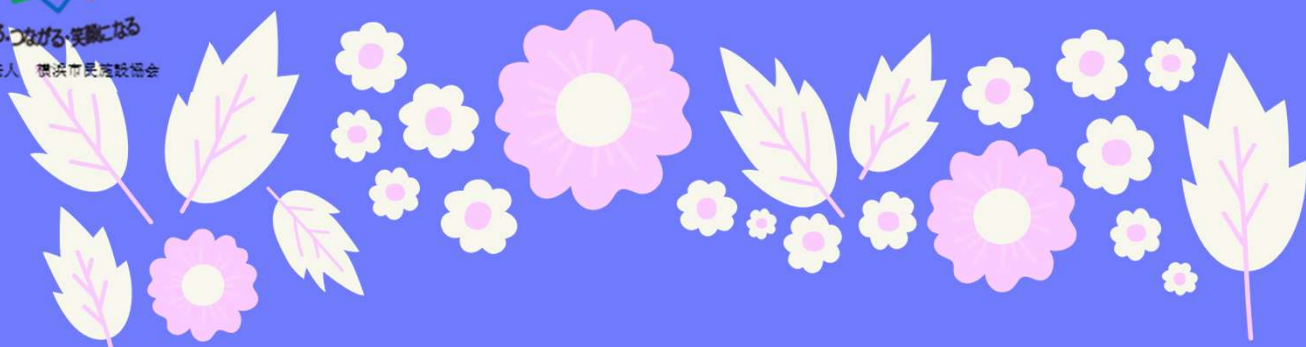
ホームページはこちらから👉





横浜市みたけ台コミュニティハウス(自主事業)

あつまるつなげる笑顔になる
公益社団法人 横浜市民協賛協会

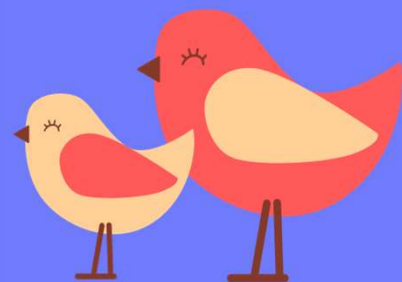


親子リトミック

1. 日時(毎回10:30~11:30)

6月8日(土) 9月7日(土)

12月7日(土) 3月1日(土)



2. 場所:みたけ台コミュニティハウス

3. 対象:幼児と保護者

4. 参加費:親子で200円/回

5. 募集人数:先着8組

6. 講師:中嶋佳代子(親子リトミック講師)

7. 申込 窓口・電話(973-3833)

もしくは下記QRよりメールで



【問い合わせ】

横浜市みたけ台コミュニティハウス

メール: bz584831@bz03.plala.or.jp

TEL・FAX: 973-3833[火・金曜日休み]

ホームページはこちらから👉

