

会場：山内地区センター

主催：公益社団法人横浜市民施設協会

# 森内俊之杯 将棋大会

開催日時

令和8年1月25日(日)

10時～16時

森内俊之九段

棋道指導員

中村達五段

高瀬素弘五段

将棋指導員

竹内大史

古田裕樹

森内貴之

小学生以下 募集 残3名  
一般は定員に達しました

場 所：山内地区センター ホールABC 広間

定 員 64名 (小学生以下32名 一般32名)

参加費 500円 ※段級をお知らせ下さい(お持ちの方)

申込方法 若草台地区センター

12/11より 0時より WEB

10時より窓口・電話にて先着順

電話045-961-0811



山内地区センター・藤が丘地区センター・美しが丘西地区センター Web申込はこちら  
奈良地区センター・青葉台コミュニティハウス 各施設申し込み可

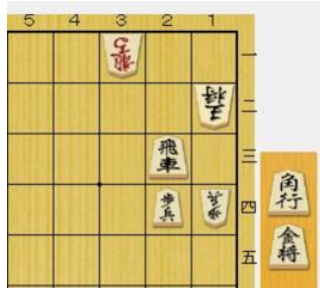
詰将棋問題にチャレンジ！森内俊之九段監修  
全4問1/25解説します。



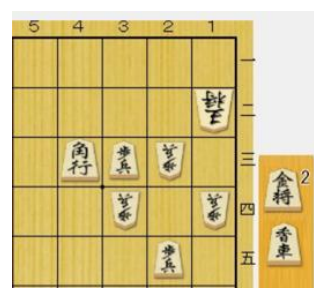
ヒント 竜が主役になる



ヒント とどめは桂



ヒント 馬の守備を弱める



ヒント 5手目に妙手がある



指定管理者

公益社団法人  
横浜市民施設協会

<http://yokohama-shisetsu.com/>

お問い合わせ  
若草台地区センター  
045-961-0811

主催：公益社団法人 横浜市民施設協会

共催：日本将棋連盟横浜青葉支部

共催：日本将棋連盟横浜棋友会支部

共催：日本将棋連盟青葉の森支部

共催：5地区センター1コミハ

(山内・藤が丘・若草台・美しが丘西・奈良・青コミ)