

R8年度 若草台地区センター主催事業

# おもちゃの病院

日時： 7月11日(土)

①10時～ ②11時～

定員：親子 各時間帯5組（おもちゃ1点まで）

参加費：無料（部品交換は実費負担）

時計やコンピューター等は対象外です。

ドクター：横浜北部おもちゃドクターの会

申込み：6/11（木）10時より先着順（窓口・電話）

名前・電話番号・希望の時間帯

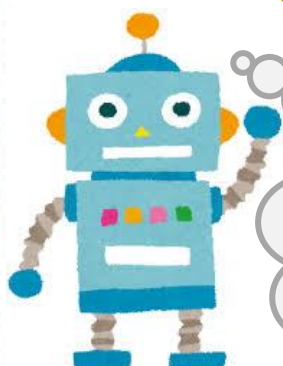
おもちゃの名称・壊れている箇所を

お伝えください。

おもちゃのドクターが  
壊れたおもちゃを丁寧に診察してくれます！

※状況により開催を中止する場合がございます。

※お車でのご来館はご遠慮下さい。



どうして動かなくなった  
かな？ドクターに教えて  
もらおう！

〒227-0045  
横浜市青葉区若草台20-5  
若草台地区センター  
☎045-961-0811



指定管理者  
公益社団法人  
横浜市民施設協会

〒225-0011 横浜市青葉区あざみ野2-9-22-302  
TEL 045-482-9572 FAX 045-482-9573