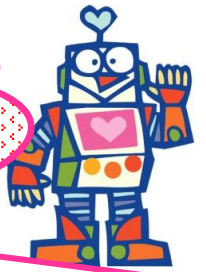




おもちゃの病院



おもちゃドクターが
丁寧に診察、治療します。

今回は、ドクターと一緒に
カルテを作ります。



3月5日(土)

横浜北部おもちゃドクターの会

① 10時～② 11時～③ 13時～④ 14時～

☆会場 山内地区センター 3F 会議室2

☆定員 親子 各時間帯とも5組まで

☆参加費 無料 (時計やコンピューター等は対象外です。
また、壊れた部品の交換がある場合は実費の負担
をお願いします。IC仕様のおもちゃのIC部分の
修理は不可です。)

☆申し込み 2月11日より受付・TELにて先着順

必要事項

氏名 (ふりがな)・学年 (小学生)・電話番号・希望の時間帯
おもちゃの名称・壊れている箇所 (具体的に)



☆宛先・お問合せ 山内地区センター
〒225-0011 横浜市青葉区あざみ野 2-3-2
TEL: 045-901-8010



あつまる つながる 笑顔になる

公益社団法人
横浜市民施設協会