



山内地区センターだより

2025年3月号

開館日 平日：午前9時～午後9時
日曜・祝日：午前9時～午後5時
休館日：第3月曜日（祝日の場合は翌日）

令和6年度 第8号 発行：3月1日
<https://yokohama-shisetsu.com/yama/>
〒225-0011 あざみ野 二丁目3-2
TEL: 045-901-8010 FAX: 045-901-5544

指定管理者：公益社団法人 横浜市民施設協会



見え隠れする春の兆しに心が躍る今日この頃です。山内地区センター前の駐車場にある河津桜のつぼみも大きくふくらんでいます。

1月にはアンケートにご協力いただきましてありがとうございました。皆様からのご意見を参考にさせていただき、今後の地区センター運営に活かしていきたいと思えます。



休館日

日	月	火	水	木	金	土
2025年3月の山内カレンダー						1 5月分部屋エントリー受付開始 4月分3.4件目受付開始
2 5時閉館	3	4	5	6 高齢者健康体操 うたごえ広場	7 高齢者健康体操	8 →
9 楽笑寄席 5時閉館	10 5月分部屋エントリー受付最終日	11 自主事業受付開始	12	13 高齢者健康体操 おはなし会	14 高齢者健康体操	15 おもちゃの病院
16 5時閉館	17 5月分部屋予約 抽選発表 休館日	18	19	20 高齢者健康体操 5時閉館	21 高齢者健康体操	22 5月分2件目予約 受付開始 センター委員会
23 5時閉館	24	25	26	27	28	29
30 5時閉館	31					



4月の山内カレンダー



休館日

日	月	火	水	木	金	土
		1 6月分部屋エントリー 受付開始 5月分3.4件目 受付開始	2	3	4	5 →
6 5時閉館	7	8	9	10 6月分部屋エントリー 受付最終日 のびのび健康体操 背骨コンディショニング おはなし会	11 のびのび健康体操 ZUNBA®GOLD	12
13 5時閉館	14	15	16 新NISAiDeCoで資産 形成の一助を	17 6月分部屋予約 抽選発表 のびのび健康体操 背骨コンディショニング	18 のびのび健康体操 ZUNBA®GOLD	19 春のこども生け花
20 5時閉館	21 休館日	22 6月分2件目予 約受付開始	23 はじめての能	24 のびのび健康体操 背骨コンディショニング	25 のびのび健康体操 ZUNBA®GOLD	26
27 5時閉館	28	29 5時閉館	30	31		

3月募集の自主事業

おはなしやぴっころおはなし会

開催日： 3月13日(木)
時 間： 10時30分～
会 場： プレイルーム



先着順 申込受付方法：
来館・電話：3/11、10時～
WEB：3/11 0時～

新NISAとiDeCoで資産形成の一助を ～働く世代は今から準備を～

開催日： 4月16日(水)
時 間： 9時30分～11時30分
参加費： 500円
会 場： 会議室2
定 員： 20名
持ち物： 筆記用具



はじめての能 卒塔婆小町と羽衣



「座学」
開催日： 4月23日、5月21日
6月18日、7月9日(水)
場 所：山内地区センターホールC
時 間：10時～11時30分

「鑑賞会」
開催日：5月5日(月祝)、場所：国立能楽堂
7月21日(月祝)、場所：みらいホール
対 象：大人 定 員： 25人
参加費： 9,000円全回分
(鑑賞会2回分のチケット代含む)

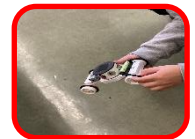
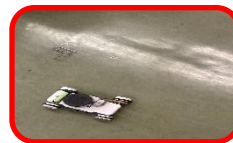
わんぱくホリデー

春の子ども生け花

開催日： 4月19日(土)
時 間： 10時30分～12時
参加費： 1,300円 定 員： 12名
会 場： 会議室2 持ち物：持ち帰り用袋



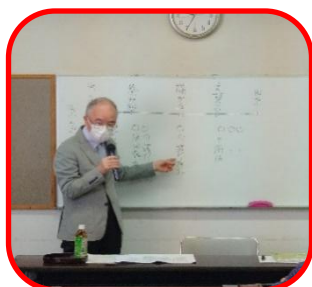
1.2月開催の自主事業の様子



わんぱくホリデー
ソーラーカーを作ろう



箏・三弦・尺八～和楽器の玉手箱～



活用しようキャッ
シュレス決済



古典文学 枕草子を
生き生きと(全2回)



はじめての健康気功
(全3回)

