



森内俊之九段

# 森内俊之杯 将棋大会

開催日時

令和8年1月25日(日)

10時～16時

棋道指導員

中村達五段

高瀬素弘五段

将棋指導員

竹内大史

古田裕樹

森内貴之

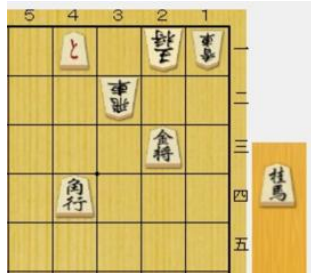
将棋の腕試し楽しく対戦してみませんか？  
小学生から大人の方までご参加いただけます。

定員 64名（小学生以下32名 一般32名）  
場所 山内地区センター ホールABC 広間  
参加費 500円 ※段級をお知らせ下さい(お持ちの方)  
申込方法 山内地区センター・藤が丘地区センター  
若草台地区センター・美しが丘西地区センター  
奈良地区センター・青葉台コミュニティハウス  
各施設申し込み可  
12/11(木) 0時より WEB  
10時より窓口電話にて先着順

詰将棋問題にチャレンジ！森内俊之九段監修  
全4問1/25解説します。



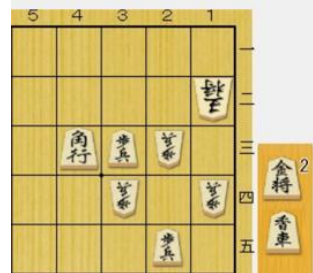
ヒント 竜が主役になる



ヒント とどめは桂



ヒント 馬の守備を弱める



ヒント 5手目に妙手がある



指定管理者

公益社団法人  
横浜市民施設協会

<http://yokohama-shisetsu.com/>

お問い合わせ  
山内地区センター  
045-901-8010

主催：公益社団法人 横浜市民施設協会

共催：日本将棋連盟横浜青葉支部

共催：日本将棋連盟横浜棋友会支部

共催：日本将棋連盟青葉の森支部

共催：5地区センター1コミハ

(山内・藤が丘・若草台・美しが丘西・奈良・青コミ)